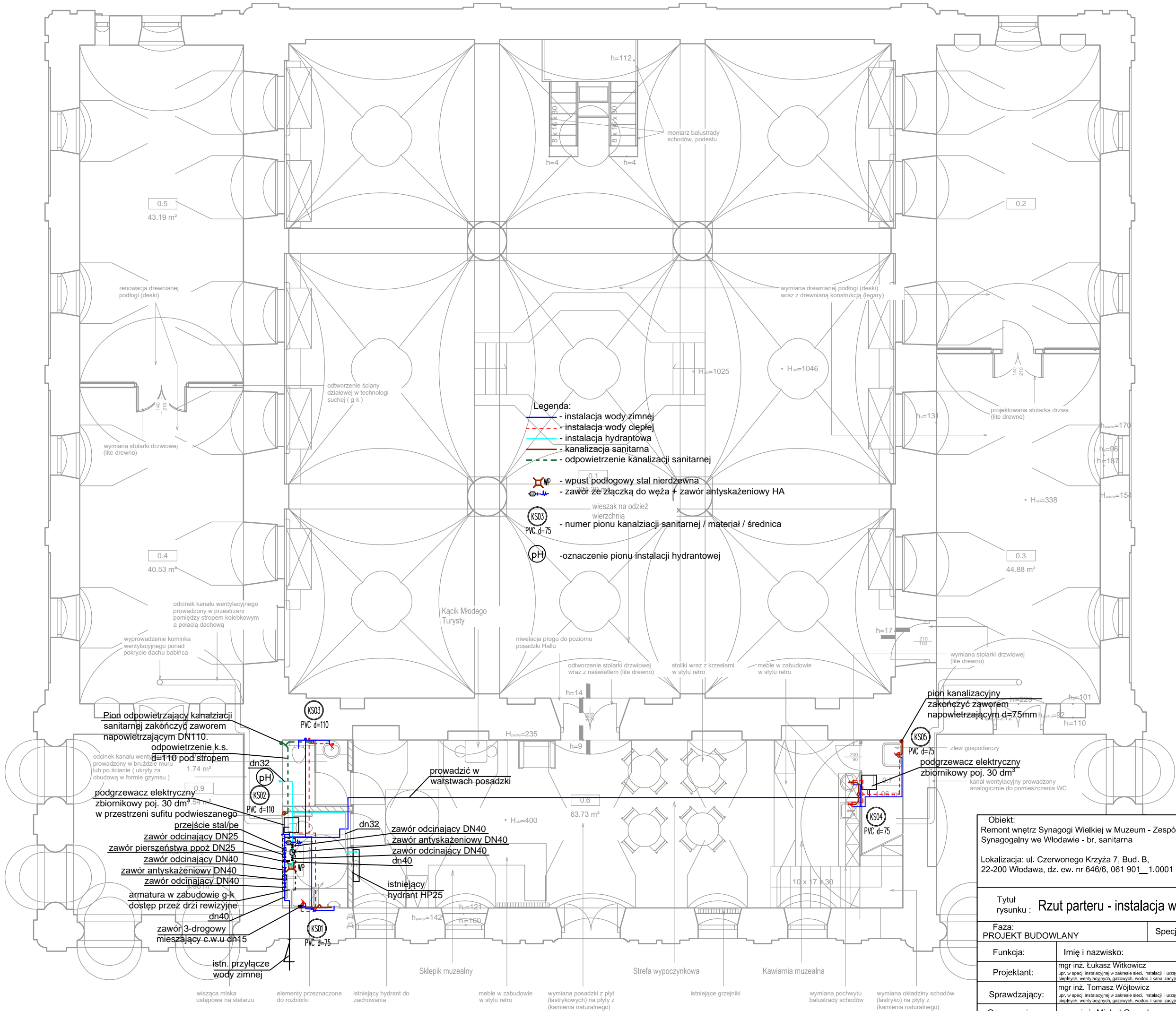
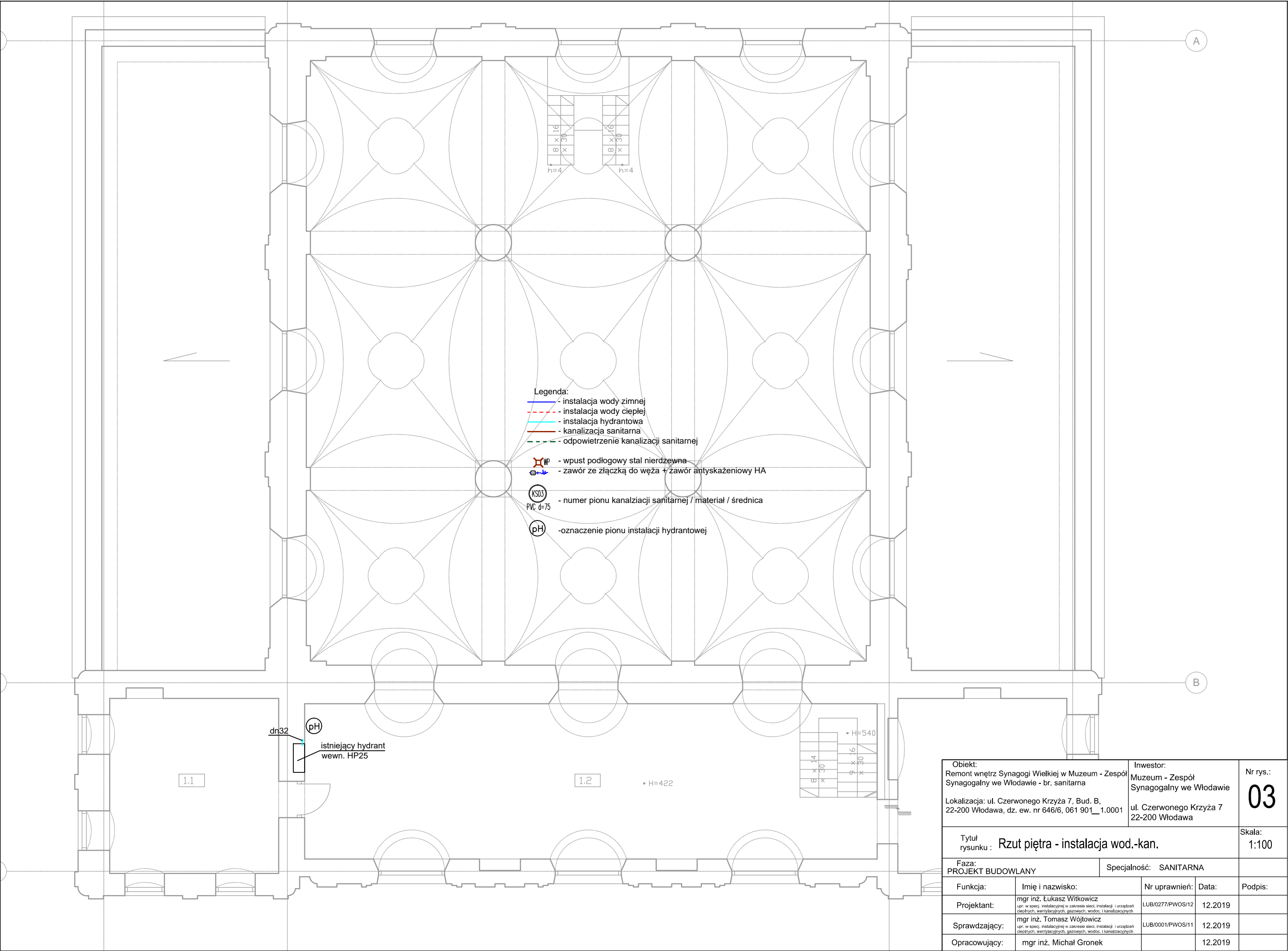


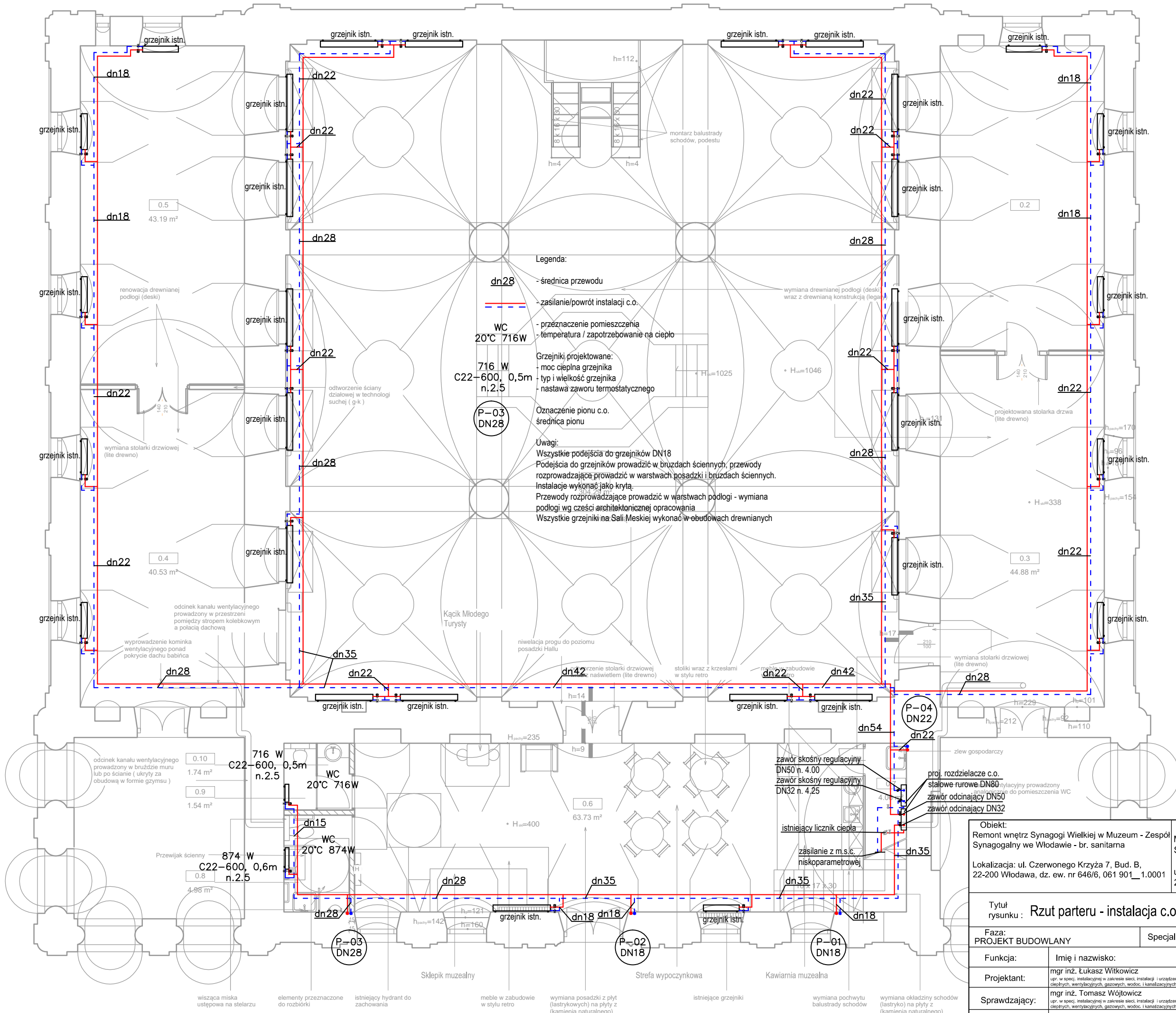
Obiekt: Remont wnętrz Synagogi Wielkiej w Muzeum - Zespół Synagogałny we Włodawie - br. sanitarna		Inwestor: Muzeum - Zespół Synagogałny we Włodawie		Nr rys.: 01
Lokalizacja: ul. Czerwonego Krzyża 7, Bud. B, 22-200 Włodawa, dz. ew. nr 646/6, 061 901__1.0001		ul. Czerwonego Krzyża 7 22-200 Włodawa		
Tytuł rysunku : Rzut parteru - kanalizacja podposadzkowa				Skala: 1:100
Faza: PROJEKT BUDOWLANY		Specjalność: SANITARNA		
Funkcja:	Imię i nazwisko:	Nr uprawnień:	Data:	Podpis:
Projektant:	mgr inż. Łukasz Witkowicz <small>upr. w spec. instalacyjnej w zakresie sieci, instalacji i urządzeń cieplnych, wentylacyjnych, gazowych, wodociąg. i kanalizacyjnych</small>	LUB/0277/PWOS/12	12.2019	
Sprawdzający:	mgr inż. Tomasz Wójtowicz <small>upr. w spec. instalacyjnej w zakresie sieci, instalacji i urządzeń cieplnych, wentylacyjnych, gazowych, wodociąg. i kanalizacyjnych</small>	LUB/0001/PWOS/11	12.2019	
Opracowujący:	mgr inż. Michał Gronek		12.2019	



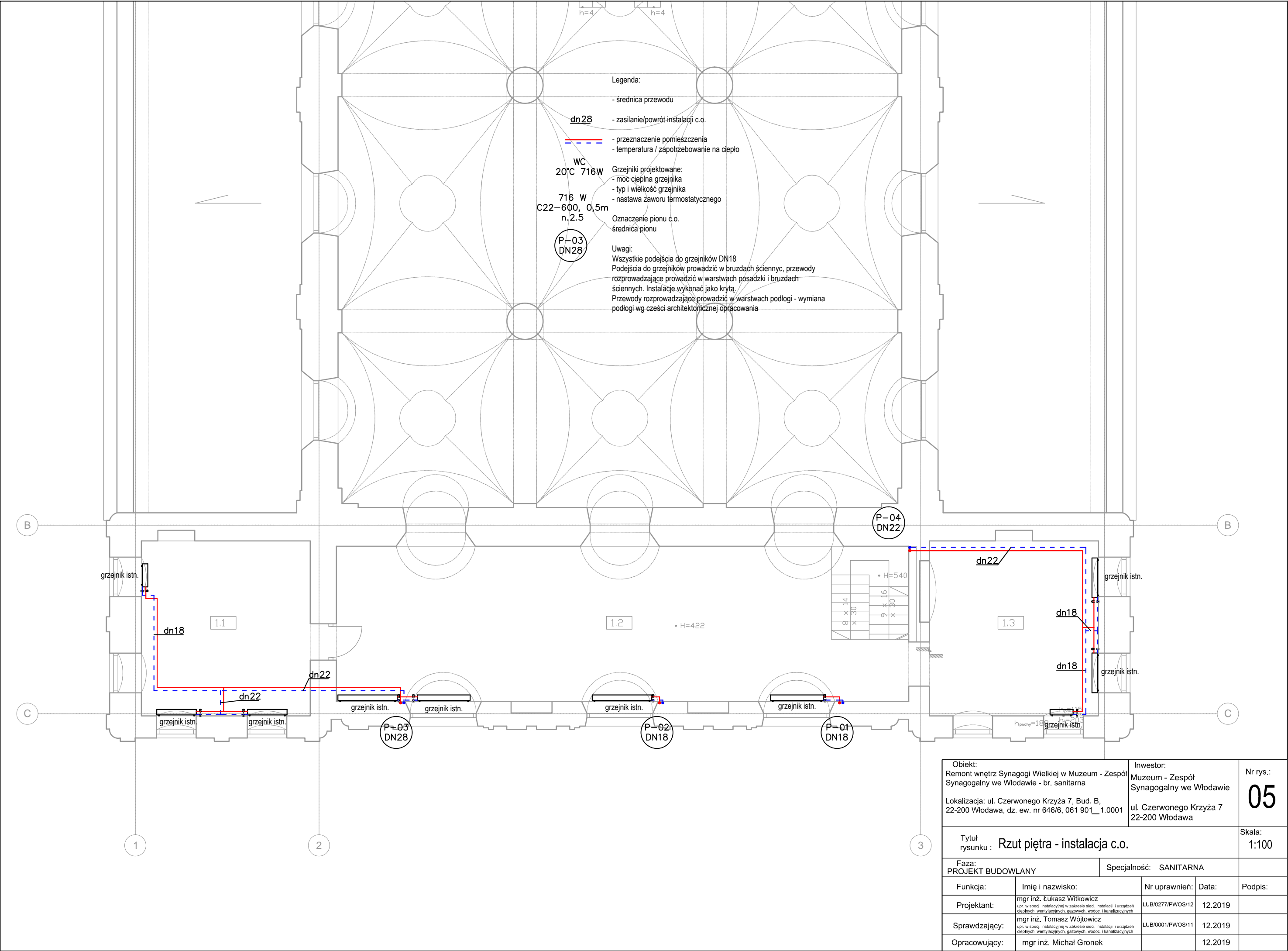
Obiekt: Remont wnętrz Synagogi Wielkiej w Muzeum - Zespół Synagogałny we Włodawie - br. sanitarna		Inwestor: Muzeum - Zespół Synagogałny we Włodawie		Nr rys.: 02	
Lokalizacja: ul. Czerwonego Krzyża 7, Bud. B, 22-200 Włodawa, dz. ew. nr 646/6, 061 901__1.0001		ul. Czerwonego Krzyża 7 22-200 Włodawa			
Tytuł rysunku : Rzut parteru - instalacja wod.-kan.				Skala: 1:100	
Faza: PROJEKT BUDOWLANY		Specjalność: SANITARNA			
Funkcja:	Imię i nazwisko:	Nr uprawnień:	Data:	Podpis:	
Projektant:	mgr inż. Łukasz Witkowicz <small>upr. w spec. instalacyjnej w zakresie sieci, instalacji i urządzeń cieplnych, wentylacyjnych, gazowych, wodoci. i kanalizacyjnych</small>	LUB/0277/PWOS/12	12.2019		
Sprawdzający:	mgr inż. Tomasz Wójtowicz <small>upr. w spec. instalacyjnej w zakresie sieci, instalacji i urządzeń cieplnych, wentylacyjnych, gazowych, wodoci. i kanalizacyjnych</small>	LUB/0001/PWOS/11	12.2019		
Opracowujący:	mgr inż. Michał Gronek		12.2019		

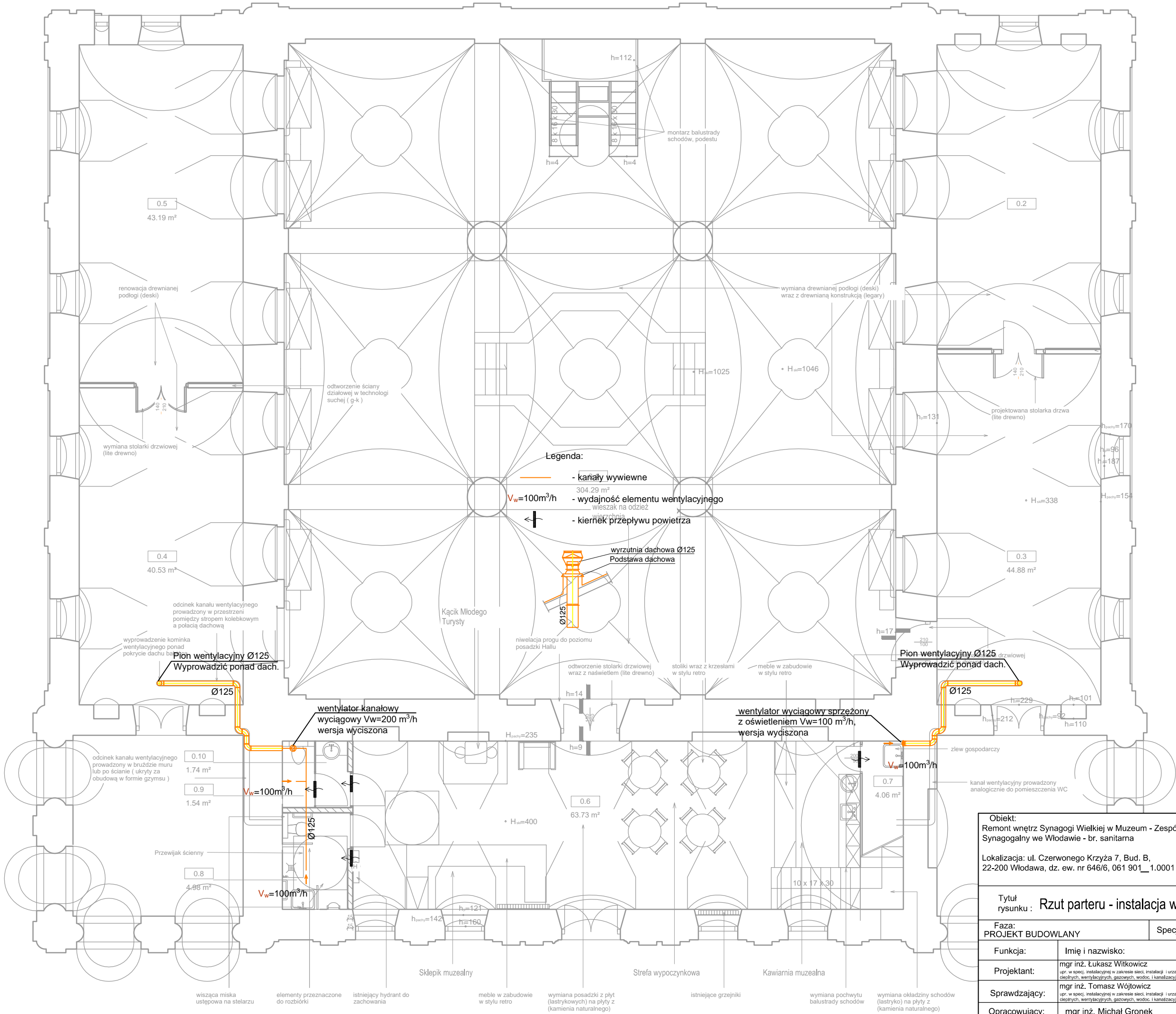


Obiekt: Remont wnętr Synagogi Wielkiej w Muzeum - Zespół Synagogałny we Włodawie - br. sanitarna		Inwestor: Muzeum - Zespół Synagogałny we Włodawie		Nr rys.: <div>03</div>	
Lokalizacja: ul. Czerwonego Krzyża 7, Bud. B, 22-200 Włodawa, dz. ew. nr 646/6, 061 901__1.0001		ul. Czerwonego Krzyża 7 22-200 Włodawa			
Tytuł rysunku : Rzut piętra - instalacja wod.-kan.				Skala: 1:100	
Faza: PROJEKT BUDOWLANY		Specjalność: SANITARNA			
Funkcja:	Imię i nazwisko:	Nr uprawnień:	Data:	Podpis:	
Projektant:	mgr inż. Łukasz Witkowicz <small>upr. w specj. instalacyjnej w zakresie sieci, instalacji i urządzeń cieplnych, wentylacyjnych, gazowych, wodoci. i kanalizacyjnych</small>	LUB/0277/PWOS/12	12.2019		
Sprawdzający:	mgr inż. Tomasz Wójtowicz <small>upr. w specj. instalacyjnej w zakresie sieci, instalacji i urządzeń cieplnych, wentylacyjnych, gazowych, wodoci. i kanalizacyjnych</small>	LUB/0001/PWOS/11	12.2019		
Opracowujący:	mgr inż. Michał Gronek		12.2019		



Obiekt: Remont wnętrza Synagogi Wielkiej w Muzeum - Zespół Synagogałny we Włodawie - br. sanitarna		Inwestor: Muzeum - Zespół Synagogałny we Włodawie		Nr rys.: 04
Lokalizacja: ul. Czerwonego Krzyża 7, Bud. B, 22-200 Włodawa, dz. ew. nr 646/6, 061 901__1.0001		ul. Czerwonego Krzyża 7 22-200 Włodawa		
Tytuł rysunku : Rzut parteru - instalacja c.o.				Skala: 1:100
Faza: PROJEKT BUDOWLANY		Specjalność: SANITARNA		
Funkcja:	Imię i nazwisko:	Nr uprawnień:	Data:	Podpis:
Projektant:	mgr inż. Łukasz Witkowicz <small>upr. w spec. instalacyjnej w zakresie sieci, instalacji i urządzeń cieplnych, wentylacyjnych, gazowych, wodociąg. i kanalizacyjnych</small>	LUB/0277/PWOS/12	12.2019	
Sprawdzający:	mgr inż. Tomasz Wójtowicz <small>upr. w spec. instalacyjnej w zakresie sieci, instalacji i urządzeń cieplnych, wentylacyjnych, gazowych, wodociąg. i kanalizacyjnych</small>	LUB/0001/PWOS/11	12.2019	
Opracowujący:	mgr inż. Michał Gronek		12.2019	





Obiekt: Remont wnętrz Synagogi Wielkiej w Muzeum - Zespół Synagogałny we Włodawie - br. sanitarna		Inwestor: Muzeum - Zespół Synagogałny we Włodawie		Nr rys.:
Lokalizacja: ul. Czerwonego Krzyża 7, Bud. B, 22-200 Włodawa, dz. ew. nr 646/6, 061 901__1.0001		ul. Czerwonego Krzyża 7 22-200 Włodawa		06
Tytuł rysunku : Rzut parteru - instalacja wentylacji				Skala: 1:100
Faza: PROJEKT BUDOWLANY		Specjalność: SANITARNA		
Funkcja:	Imię i nazwisko:	Nr uprawnień:	Data:	Podpis:
Projektant:	mgr inż. Łukasz Witkowicz <small>upr. w spec. instalacyjnej w zakresie sieci, instalacji i urządzeń cieplnych, wentylacyjnych, gazowych, wodociąg. i kanalizacyjnych</small>	LUB/0277/PWOS/12	12.2019	
Sprawdzający:	mgr inż. Tomasz Wójtowicz <small>upr. w spec. instalacyjnej w zakresie sieci, instalacji i urządzeń cieplnych, wentylacyjnych, gazowych, wodociąg. i kanalizacyjnych</small>	LUB/0001/PWOS/11	12.2019	
Opracowujący:	mgr inż. Michał Gronek		12.2019	